

## アルナス6-45 (標準仕様)

延床面積 = 9.72㎡ (6帖)

### 屋根

アスファルトシングル

### 小屋組

アスファルトルーフィング23kg(別売)

### 壁

妻壁ロゼ壁積上げ

### 天井

棟木、母屋 = 40mm × 140mm

### 床組

野地板 = 90mm × 20mm (無垢材)

### 天井

破風板 = 95mm × 20mm

### その他

鼻隠し板 = 90mm × 30mm

### その他

ロゼ壁 = 厚み45mm (無垢材)

### その他

ロシア産パイン材または北欧赤松またはトウヒ材

### その他

\* 厚み60mm、95mm、120mmの場合はラミネート材 (集成材)

### その他

土台国産ヒノキ材 90mm × 90mm

### その他

大引き 90mm × 40mm または 100mm × 50mm

### その他

根太 60mm × 30mm 束 木製または鋼製束 (別売)

### その他

床板 90mm × 20mm (無垢材) 巾木 = 木製

### その他

天井板 (野地板兼用) = 90mm × 20mm (無垢材) 廻縁 = 木製

### その他

ドア = 木製 (ガラス付、鍵付、調整ねじ付)

### その他

窓 = ペアガラス、網戸付き、アルミ+樹脂複合サッシ 木製窓枠

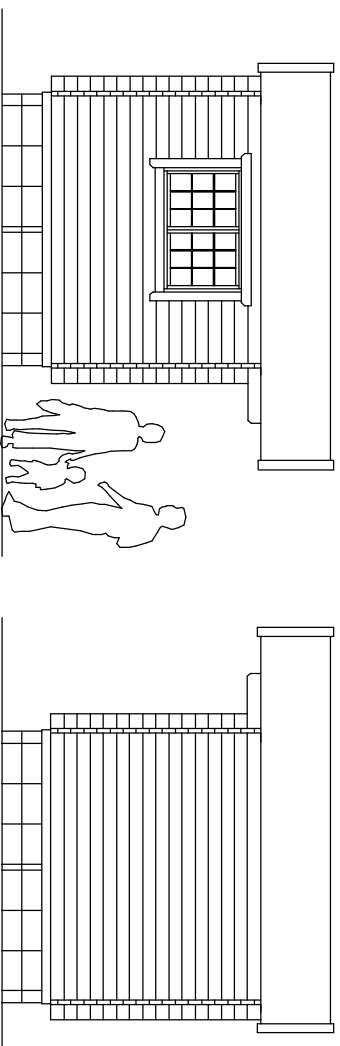
### その他

額縁 = 90mm × 20mm (木製)

### その他

通しボルト付 (スルーボルト) 8ヶ所

\* 図面上のフロック基礎はキットには含まれていません。  
\* 予告無しにデザインや仕様内容が変わる場合がありますのでご了承ください。



備考	合同会社 ロゲハウス エージェンツ	工事名	アルナス6-45	1F床面積	9.72㎡	2F床面積		縮尺	1/75
	〒655-0032 神戸市垂水区星が丘3-2-41	現場住所	現住所	ロフト床面積		テラス床面積		勾配	3/10
	TEL 078-708-3269	設計日		延床面積				No.	