

Bruzas (ブルザス) 23

no frame and joist

no windows

1階床面積 = 37.95㎡ (約11.5坪)

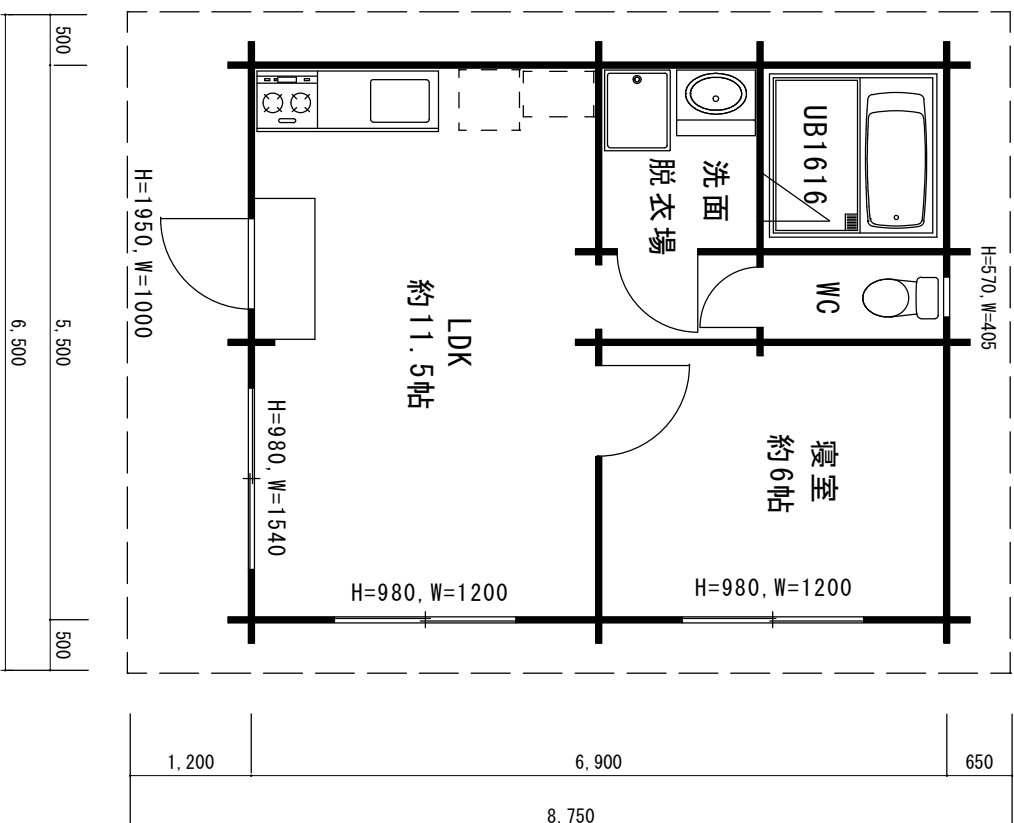
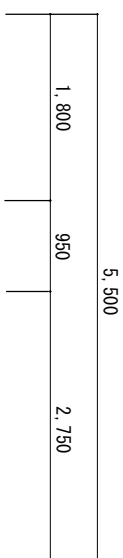
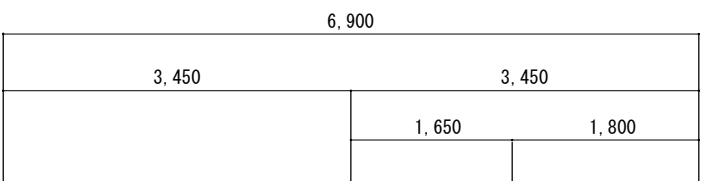
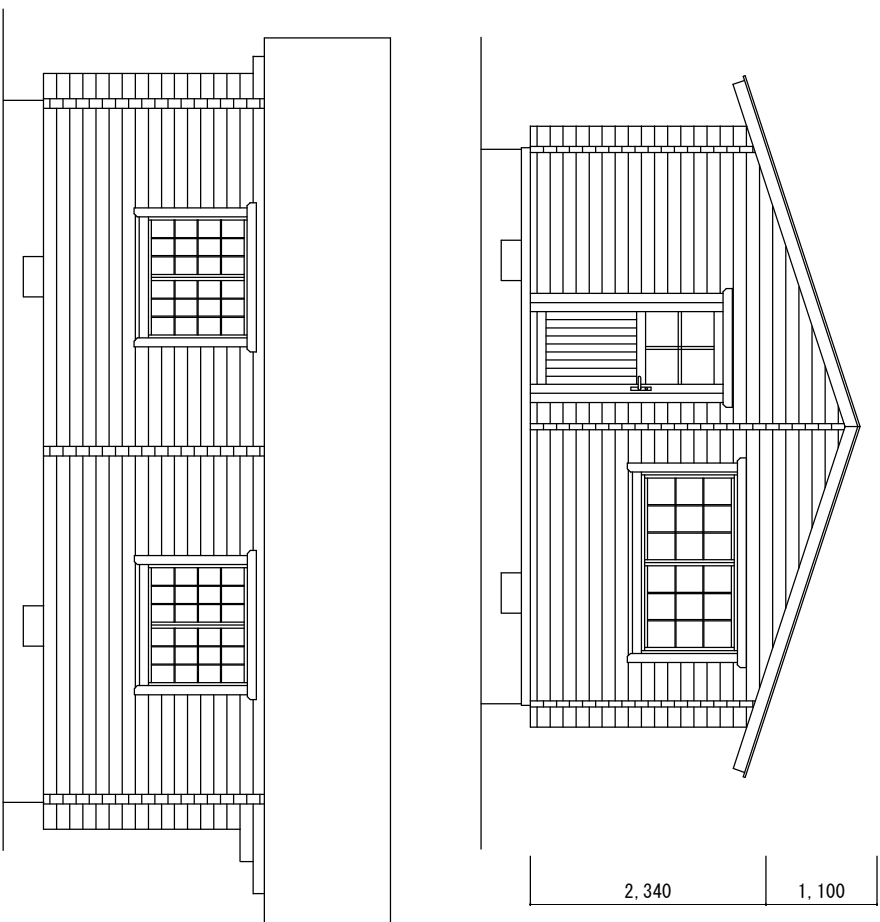
ログ厚 = 95mm (ラミネート材)

床板 = 20mm

天井板 = 20mm

土台 = 国産松材

Thickness = 60mm, 95mm



備考	神尾工務店	工事名	1階面積	縮尺
	655-0032 神戸市垂水区星が丘3-2-41	現場住所	ロフト	1/75
	TEL 078-709-7298	設計日	延床面積	勾配
				No.