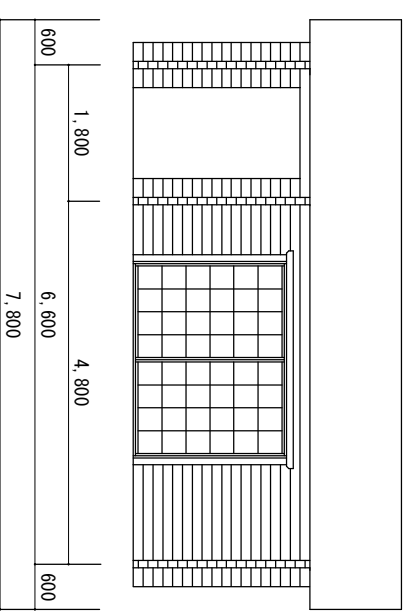
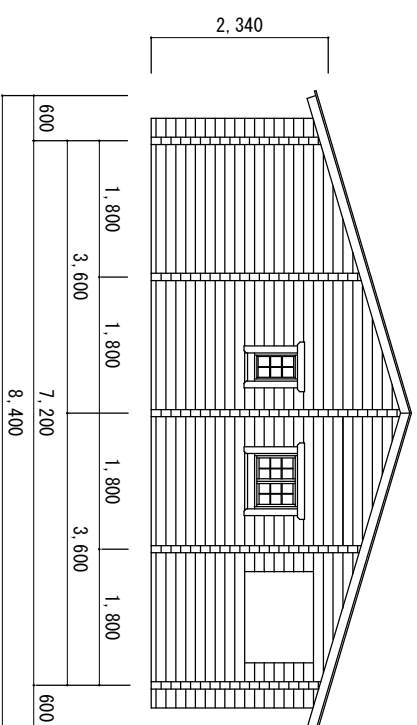
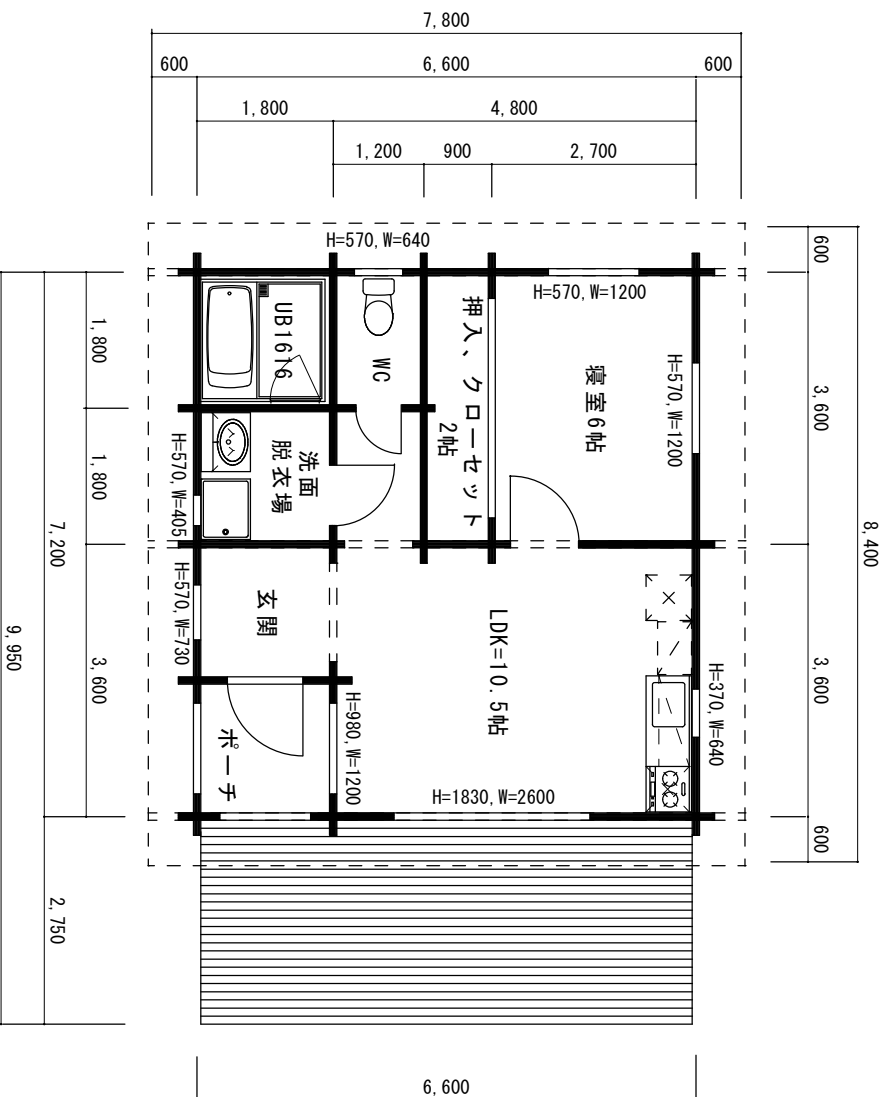


# ガルガズ29-95



ロフト厚 = 95mm × 130mm  
 1F床面積 = 45.28㎡ (13.7坪)  
 玄関ポーチ = 3.24㎡ (1坪)  
 デッキ = 18.15㎡ (5.5坪)

\* ロフト付プランにも対応できます。

備考	J-TRADING	工事名	1F面積	2F面積	縮尺
	655-0032 神戸市垂水区星が丘3-2-41	現場住所	ロフト	テラス	1/100
	TEL 078-709-7298	設計日	延床面積		勾配
					No.