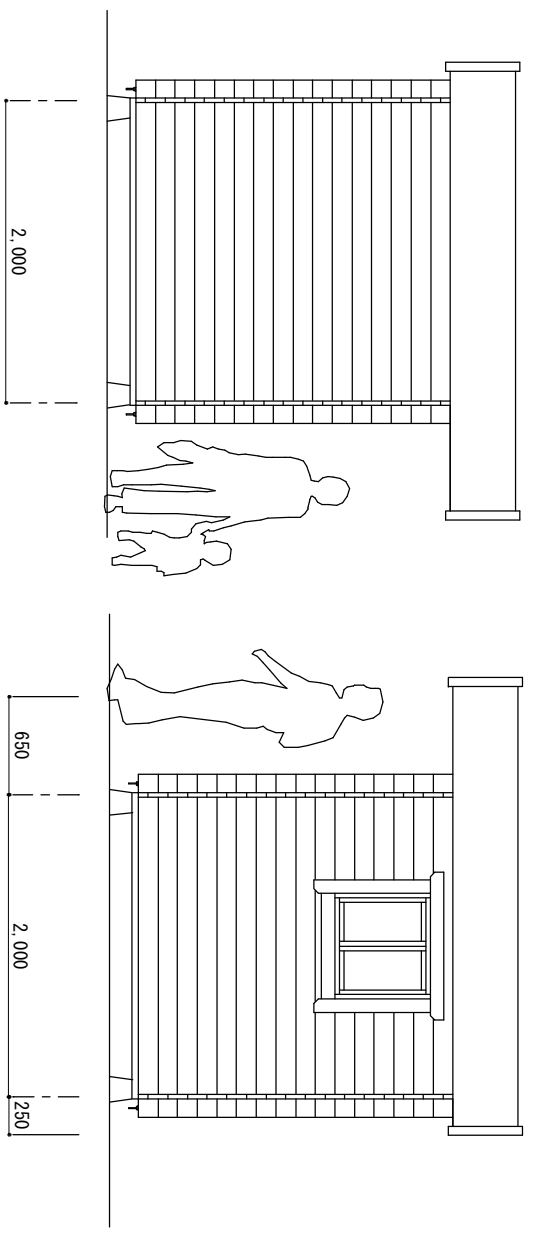


シコニア22-30 (標準仕様) 延べ床面積≒4㎡ (1.21坪、2.4帖)



- 屋根 アスファルトシングル葺き
- アスファルトルーフィング23kg (別売)
- 妻壁 ロケ壁積み上げ
- 棟木 ≒40mm×90mm
- 野地板 ≒90mm×20mm または108mm×15mm (国産ヒノキ材)
- 破風板 ≒90mm×20mm
- 鼻隠し板 ≒60mm×30mm
- ロケ壁 ≒厚み30mm (無垢材)
- 土台 ≒90mm×40mm または90mm×90mm (無垢材)
- 大引き ≒90mm×40mm (必要に応じて)
- 根木 ≒60mm×30mm
- 床板 ≒90mm×20mm (ホワイトバイツ) または108mm×15mm (国産ヒノキ)
- 束 (別売) = 木製または鋼製束
- 巾木 = 木製 (無垢材)
- 天井板 (野地板、天井板兼用) 90mm×20mm または108mm×15mm
- トリア = 木製 (ガラス付またはガラス無し) 無垢材 調整ねじ付
- 窓 = シンガルガラス、アルミ製、網戸付き、引違い窓
- 額縁 ≒90mm×20mm (無垢材)
- スルーホールト (通しホールト8ヶ所)
- 図面一式、金物一式、施工マニュアル書
- その他
- 天井 建具
- 壁 床組
- 小屋組

* 図面上の東石はキットには含まれていません。
* 予告無しにデザイン、寸法や仕様内容等が変更する場合がありますのでご了承ください。

備考	合同会社 ロクハハウスエージェンツ	工事名	現場住所	設計日	1F床面積	2F床面積	縮尺 1/50
	〒655-0032 神戸市垂水区星が丘3-2-41				ロフト床面積	テラス面積	勾配 3/10
	TEL 078-709-7298				延床面積		No.