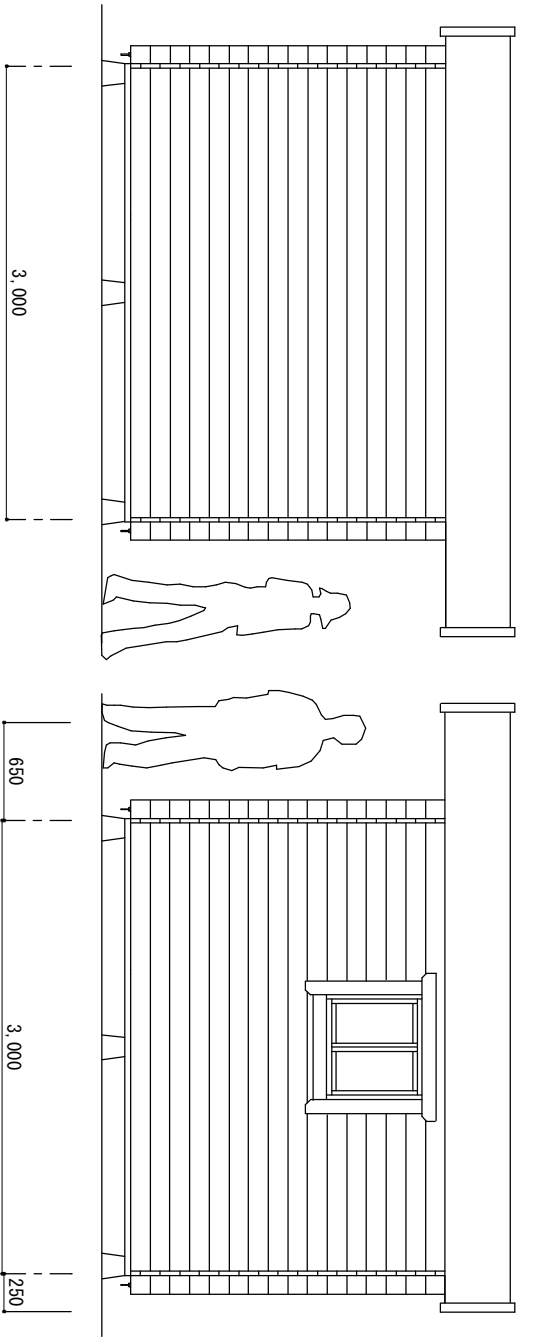


シコニア23-30(標準仕様)  
延べ床面積≒6㎡ (1.8坪、3.64帖)



- 屋根 アスファルトシングル葺き
- 小屋組 アスファルトルーフィング23Rφ (別売)
- 妻壁 ログ壁積み上げ
- 棟木 ≒135mm×40mm
- 野地板 ≒90mm×20mmまたは108mm×15mm (国産ヒノキ材)
- 破風板 ≒90mm×20mm
- 鼻隠し板 ≒60mm×30mm
- ログ壁厚み ≒30mm (無垢材) 140mm×30mm (北欧松または欧州カラ松)
- 土台 ≒90mm×40mmまたは90mm×90mm (無垢材)
- 根太 ≒60mm×30mm
- 大引き ≒90mm×40mm (必要に応じて)
- 床板 ≒90mm×20mmまたは108mm×15mm (国産ヒノキ、無垢材)
- 束 (別売) ≒木製または鋼製束
- 巾木 ≒木製 (無垢材)
- 天井板兼用野地板90mm×20mmまたは108mm×15mm (国産ヒノキ材)
- ドア ≒木製 (ガラス付)、傾き調整ねじ付
- 窓 ≒シングルガラス、アルミ製、引違い窓、網戸付き
- 額縁 ≒90mm×20mm (無垢材)
- スルーボルト (通しボルト) 8ヶ所
- 図面一式、金物一式、共通施工マニュアル書
- その他
- 天井 建具
- 壁 床組

\* 図面上の束石はキットには含まれていません。  
\* 予告無しにデザイン、寸法や仕様内容等が変更する場合がありますのでご了承ください。

備考	合同会社 ログハウスエージェンツ	工事名	1F床面積	縮尺 1/50
	〒655-0032 神戸市垂水区星が丘3-2-41	現場住所	2F床面積	勾配
	TEL 078-709-7298	設計日	ログト床面積	No.
			テラス面積	
			延床面積	