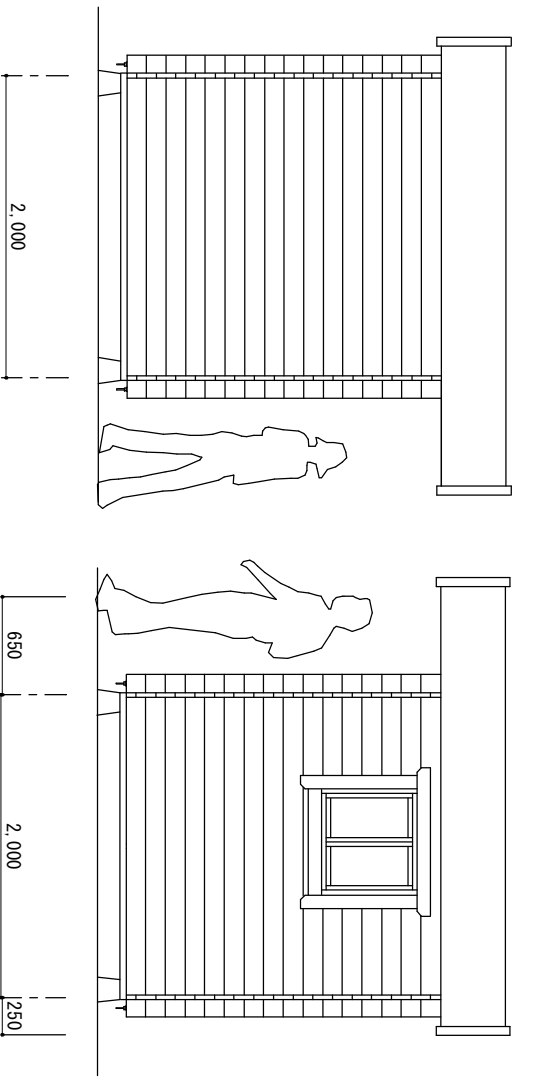


## シコニア32-30 延べ床面積≒6㎡ (1.8坪、3.64帖)



- 屋根  
アスファルトシングル葺き  
アスファルトルーフィング23kg (別売)
- 小屋組  
妻壁ロケ壁積上げ  
棟木≒140mm×30mm または135mm×40mm  
野地板≒20mm×90mm または15mm×108mm (国産ヒノキ材)
- 壁組  
破風板≒90mm×20mm  
鼻隠し板≒60mm×30mm  
ロケ壁≒140mm×30mm (無垢材)
- 床組  
土台90mm×40mm  
大引き90mm×40mm  
根太60mm×30mm  
床板90mm×20mm または108mm×15mm (国産ヒノキ材)
- 建具  
束木 木製 または鋼製束 (別売)  
巾木 木製  
ドア≒木製、ガラス付、傾き調整ねじ付  
窓≒引違い窓、網戸付、シングルガラス、アルミ製  
縁縁≒90mm×20mm  
その他  
スルーボルト (通しボルト) 8ヶ所  
図面一式、金物一式、共通施工マニュアル書

\* 予告無しにデザイン、寸法や仕様内容等が変更する場合がありますのでご了承ください。

\* 束石はキットのは含まれていません (別売)

備考	合同会社 ロケハウスエージェンツ	工事名	現場住所	設計日	1F床面積	2F床面積	縮尺 1/50
	〒655-0032 神戸市垂水区星が丘3-2-41				ロフト床面積	テラス面積	勾配
	TEL 078-709-7298				延床面積		No.